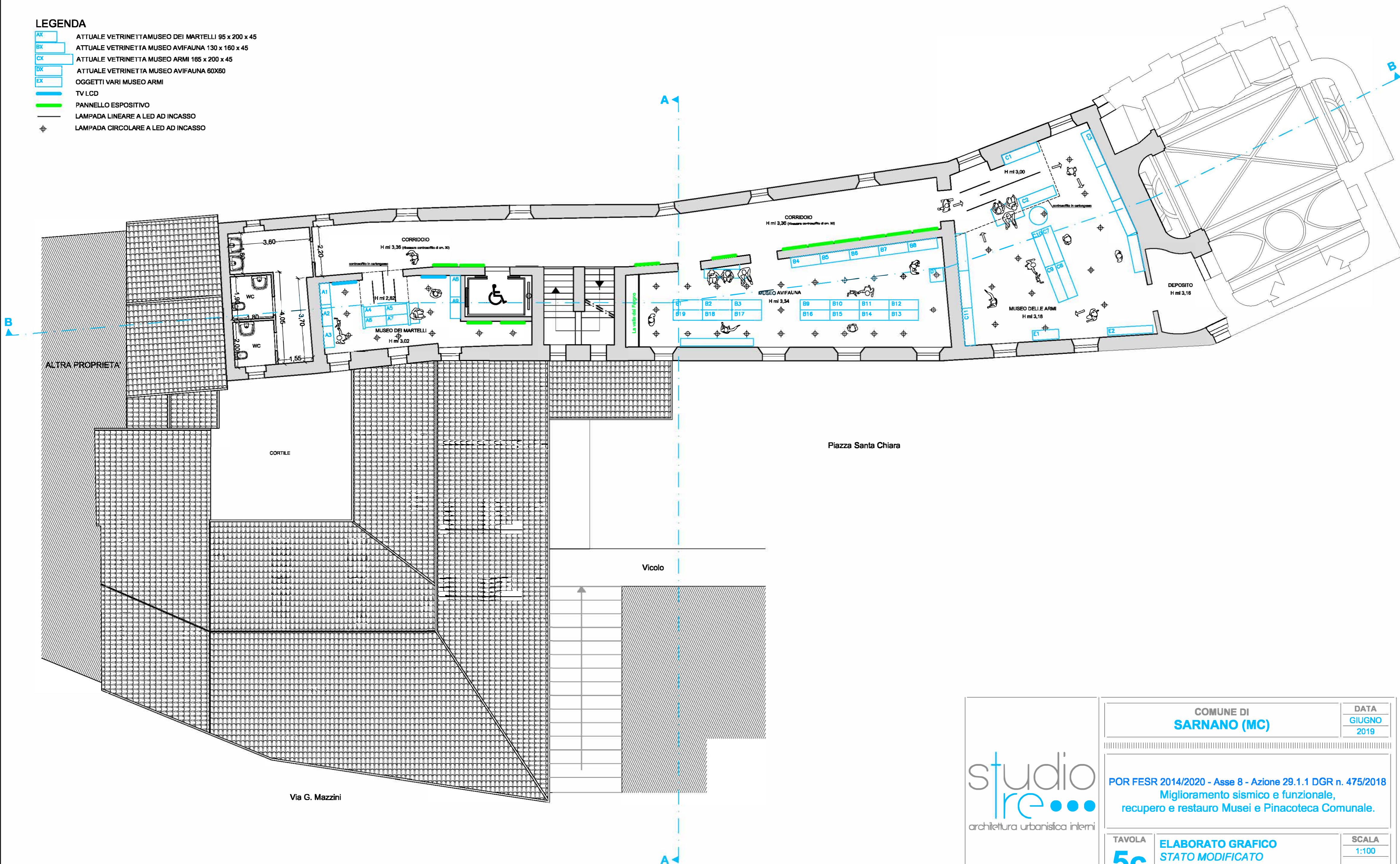


**LEGENDA**

- ATTUALE VETRINETTA MUSEO DEI MARTELLI 95 x 200 x 45
- ATTUALE VETRINETTA MUSEO AVIFAUNA 130 x 160 x 45
- ATTUALE VETRINETTA MUSEO ARMI 165 x 200 x 45
- ATTUALE VETRINETTA MUSEO AVIFAUNA 60X60
- OGGETTI VARI MUSEO ARMI
- TV LCD
- PANNELLO ESPOSITIVO
- LAMPADA LINEARE A LED AD INCASSO
- LAMPADA CIRCOLARE A LED AD INCASSO



**PIANTA PIANO PRIMO**

**studio**  
re...  
architettura urbanistica interni

63854 Santa Vittoria in Matenano (FM)  
Ponte Maglio - C.da Santa Croce n° 24/a  
Telefono/Fax: +39 0734 780398  
e-mail: info.studiore@gmail.com

COMUNE DI  
**SARNANO (MC)**

DATA  
GIUGNO  
2019

POR FESR 2014/2020 - Asse 8 - Azione 29.1.1 DGR n. 475/2018  
Miglioramento sismico e funzionale,  
recupero e restauro Musei e Pinacoteca Comunale.

TAVOLA  
**5c**

ELABORATO GRAFICO  
STATO MODIFICATO  
Pianta Piano Primo

SCALA  
1:100

PROPRIETA'  
AMMINISTRAZIONE COMUNALE

UBICAZIONE  
Via Giacomo Leopardi

IL TECNICO  
ORDINE  
ARCHITETTI  
PAESAGGISTI  
CONSERVATORI  
FERMO

Architetto  
SARNANO  
ANTOLINI  
n° 048 sez. A